

POZNÁMKA:

- č.4 – JESTV. ODPADOVÉ POTRUBIE DEMONTOVAŤ OD PODLAHY II.NP AŽ PO STRECHU
- č.5 – JESTV. ODPADOVÉ (VETRACIE) POTRUBIE DEMONTOVAŤ OD NAJBLIŽŠIEHO HRDLA POD STROPOM II.NP AŽ PO STRECHU
- DO HRDLA JESTVUJÚCEHO POTRUBIA ZAÚSTIŤ NOVONAVRHOVANÉ ODPADOVÉ (VETRACIE) POTRUBIE

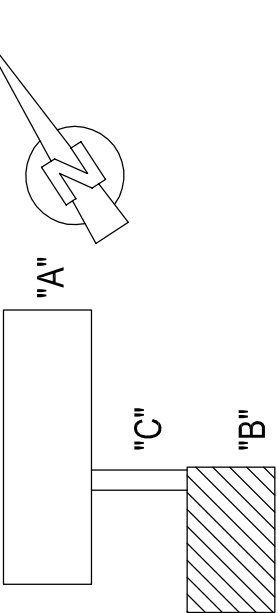
LEGENDA MIESTNOSTI :

OZNAČ. NA VÝKRESE	ÚČEL MIESTNOSTI	OZNAČ. NA VÝKRESE	ÚČEL MIESTNOSTI	OZNAČ. NA VÝKRESE	ÚČEL MIESTNOSTI
2.01	CHODBA	2.07	DENNÁ MIESTNOSŤ pre 23 DETÍ	2.13	VSTUPNÝ PRIESTOR
2.02	SCHODISKO	2.08	SPÁĽŇA pre 23 DETÍ	2.14	PREDSEŇ WC
2.03	SKLAD CO	2.09	SKLAD LEŽADIEL	2.15	WC
2.04	VÝTAH - MANIPULÁCIA	2.10	LÓGGIA	2.16	UPRATOVAČKA
2.05	STROJOVNÁ VÝTAHU	2.11	UMÝVARKA A WC DETÍ	2.17	SCHODISKO
2.06	SKLAD HRAČIEK	2.12	ŠATNA DETI		

LEGENDA:

LEGENDA PLATÍ Z VÝKRESU č.9

SITUAČNÁ SCHÉMA :



IČA: Nádejku 277/11, 073 A, SORBRANCE tel.: 09085889732, 0607446557 jorenajko@gmail.com	
Dátum: 09/2016	
Stupeň: PD pre SP a realizáciu	
Základ: ±0,000 = 158,35 m n.m.	
Arch. číslo: 033-2016	
Formát: 8 A4	
Mierka: Č. výkresu:	
1:50	
12	

Pečiatka:	
Hlavný projektant:	
Ing. Renáta Gorášová	
Kreslí:	
Ing. Pavol DŽUBA	
Investor:	
Mesto KRÁĽOVSKÝ CHLMEC	
Miesto stavby:	
MŠ Fabryho, p.č. 2056/84, 2056/85 k.ú. KRÁĽOVSKÝ CHLMEC	

Názov stavby:	
NADSTAVBA, REKONŠTRUKCIA A ROZŠÍRENIE KAPACITY MATERSKEJ ŠKOLY KRÁĽOVSKÝ CHLMEC	
Časť:	STAVEBNÁ
Oblasť:	ZTI - zdravotnícke inštalácie
PÔDORYS II.NP - KANALIZÁCIA - časť "B"	